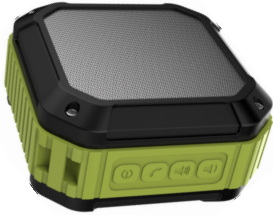





Swat Bluetooth Speaker

Model: **MA418**

Manuaalinen



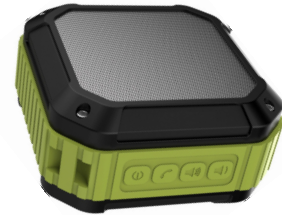
- 
- 1) POWER: Pidä pidempään päälle / pois päältä, paina lyhyesti menee pariiksi bluetooth.
 - 2) PLAY: Kun musiikin toisto -tilassa: lyhyt painallus aloittaa tai keskeyttää toiston. Puhelun aikana: paina lyhyesti vastata puheluun tai lo-pettaa sen.
 - 3) UP / DOWN: lyhyt painallus Musiikin vaihtuu seuraavaan tai edelliseen kappaleeseen painamalla pitkään lisätä / vähentää äänenvoimakkuutta.
 - 4) INPUT: Lataa laitteeseen MikroUSB.
 - 5) AUX IN: Tuloliitäntä ulkoista äänilähdettä (3,5 mm).
 - 6) RESET: Kun on ongelmia toimintaan tai laitteen jumittuu (tehdasasetusten palauttaminen).




Swat Bluetooth Speaker

Model: **MA418**

Manuaalinen



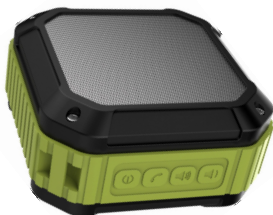
- 
- 1) POWER: Pidä pidempään päälle / pois päältä, paina lyhyesti menee pariiksi bluetooth.
 - 2) PLAY: Kun musiikin toisto -tilassa: lyhyt painallus aloittaa tai keskeyttää toiston. Puhelun aikana: paina lyhyesti vastata puheluun tai lo-pettaa sen.
 - 3) UP / DOWN: lyhyt painallus Musiikin vaihtuu seuraavaan tai edelliseen kappaleeseen painamalla pitkään lisätä / vähentää äänenvoimakkuutta.
 - 4) INPUT: Lataa laitteeseen MikroUSB.
 - 5) AUX IN: Tuloliitäntä ulkoista äänilähdettä (3,5 mm).
 - 6) RESET: Kun on ongelmia toimintaan tai laitteen jumittuu (tehdasasetusten palauttaminen).




Swat Bluetooth Speaker

Model: **MA418**

Manuaalinen



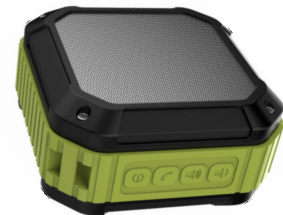
- 
- 1) POWER: Pidä pidempään päälle / pois päältä, paina lyhyesti menee pariiksi bluetooth.
 - 2) PLAY: Kun musiikin toisto -tilassa: lyhyt painallus aloittaa tai keskeyttää toiston. Puhelun aikana: paina lyhyesti vastata puheluun tai lo-pettaa sen.
 - 3) UP / DOWN: lyhyt painallus Musiikin vaihtuu seuraavaan tai edelliseen kappaleeseen painamalla pitkään lisätä / vähentää äänenvoimakkuutta.
 - 4) INPUT: Lataa laitteeseen MikroUSB.
 - 5) AUX IN: Tuloliitäntä ulkoista äänilähdettä (3,5 mm).
 - 6) RESET: Kun on ongelmia toimintaan tai laitteen jumittuu (tehdasasetusten palauttaminen).




Swat Bluetooth Speaker

Model: **MA418**

Manuaalinen



- 
- 1) POWER: Pidä pidempään päälle / pois päältä, paina lyhyesti menee pariiksi bluetooth.
 - 2) PLAY: Kun musiikin toisto -tilassa: lyhyt painallus aloittaa tai keskeyttää toiston. Puhelun aikana: paina lyhyesti vastata puheluun tai lo-pettaa sen.
 - 3) UP / DOWN: lyhyt painallus Musiikin vaihtuu seuraavaan tai edelliseen kappaleeseen painamalla pitkään lisätä / vähentää äänenvoimakkuutta.
 - 4) INPUT: Lataa laitteeseen MikroUSB.
 - 5) AUX IN: Tuloliitäntä ulkoista äänilähdettä (3,5 mm).
 - 6) RESET: Kun on ongelmia toimintaan tai laitteen jumittuu (tehdasasetusten palauttaminen).