

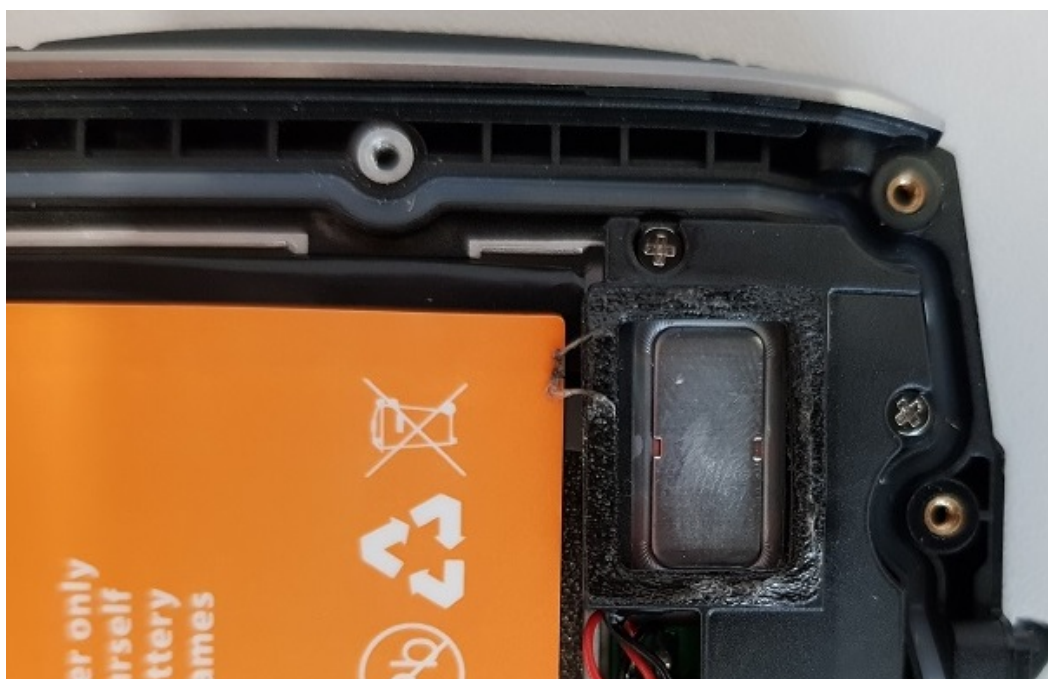
Instrukcja zdjęcia tylnej obudowy MSP95020.

Po zdjęciu osłon i odkręceniu wszystkich mocujących śrub. Należy podgrzać okolice głośnika. Ponieważ głośnik jest przyklejony do wnętrza tylnej obudowy specjalną taśmą. Temperatura strumienia powietrza powinna mieć około 140 -150 stopni Celsjusza. Umożliwi to zdjęcie obudowy bez uszkodzenia uszczelniającej taśmy.



*Ilustracja 1: Czerwonym okręgiem oznaczono miejsce mocowania uszczelki*

Po zdjęciu obudowy całość uszczelki powinna pozostać na głośniku.



*Ilustracja 2: Widok uszczelki wewnątrz MSP95020*