

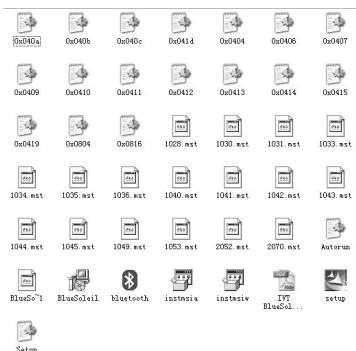
INSTRUKCJA OBSŁUGI

Instrukcja obsługi

Użytkownicy Windows 2000/XP/Vista

- Przed zainstalowaniem aplikacji nie należy podłączać Bluetooth Dongle do komputera
- Uruchom program instalacyjny:

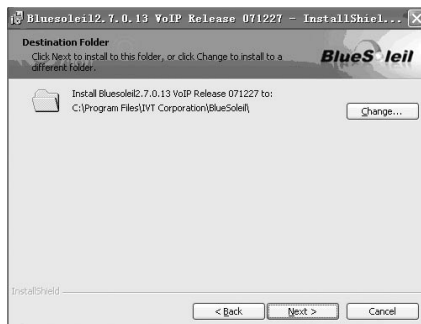
Po włożeniu płyty CD program instalacyjny uruchomi się automatycznie. Jeśli program nie uruchomi się automatycznie proszę uruchomić aplikację poprzez plik „setup.exe” na płycie CD



1. Proszę wybrać język:
Wciśnij „OK”, aby kontynuować
2. Wybierz „next”, aby przejść do dalszego etapu instalacji.

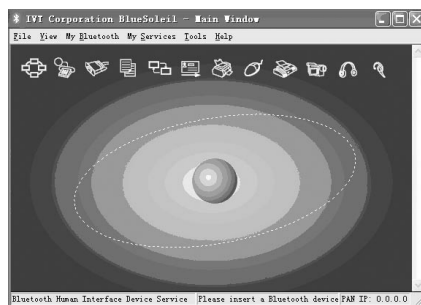


3. Prosimy zapoznać się z zasadami licencji programu w przypadku wyrażenia zgody zaznaczyć pole „I accept...” i nacisnąć przycisk „Next”
4. Następnie należy wybrać docelowy katalog instalacyjny



5. Proszę wcisnąć przycisk „Install”
6. Instalacja zakończona. Następnie należy ponownie uruchomić komputer.

- Podłącz Bluetooth Dongle i uruchom program „BlueSoleil”



- Następnie należy postępować zgodnie z instrukcją obsługi aplikacji „BlueSoleil”

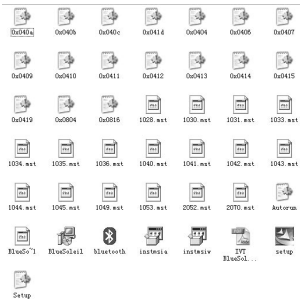
USER'S MANUAL

User's Manual

For Win 2000/XP/VISTA users

- Start installation:

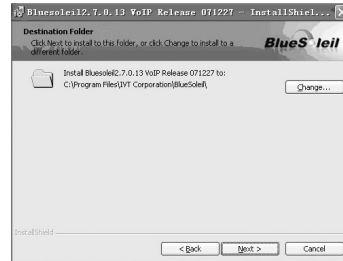
Put your CD driver (attached in our package) into your CD rom, set up can be started automatically if "autorun" is enable in your PC. If set up does not run automatically, please go to your CD drive, click "setup.exe" to launch installation:



1. Please select your language:
Click "OK" to continue.
2. Click "Next" to continue.



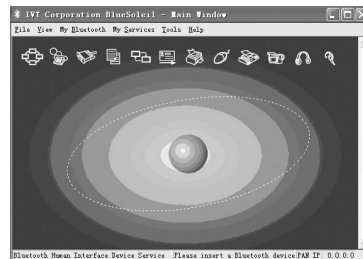
3. Read the agreement, choose "I accept" to accept the product license agreement. then click "Next"
4. You can choose the destination folder in your system. If you do not want to change the destination folder, please click "Next" to accept the default folder and continue.



5. Click "Install", it will run automatically, please wait for a few minutes.
6. Installation completed. Please restart your computer before you start to use the dongle.

Start to use:

- Plug in your device and run BlueSoleil" program



- Please follow "BlueSoleil" user guide to setup application.

INFORMACJA O PRAWIDŁOWYM POSTĘPOWANIU W PRZYPADKU UTYLIZACJI URZĄDZEŃ ELEKTRONICZNYCH I ELEKTRYCZNYCH

Umieszczony na naszych produktach symbol przekreślonego kosza na śmieci informuje, że nieprzdatnych urządzeń elektrycznych czy elektronicznych nie można wyrzucać razem z odpadami gospodarczymi.

Właściwe działanie w wypadku konieczności utylizacji urządzeń czy podzespołów lub ich recyklingu polega na oddaniu urządzenia do punktu zbiórki, w którym zostanie ono bezpłatnie przyjęte. W niektórych krajach produkt można oddać podczas zakupu nowego urządzenia.

Prawidłowa utylizacja urządzenia daje możliwość zachowania naturalnych zasobów Ziemi na dłużej i zapobiega degradacji środowiska naturalnego. Informacje o punktach zbiórki urządzeń wydają właściwe władze lokalne.

Nieprawidłowa utylizacja odpadów zagrożona jest karami przewidzianymi prawem obowiązującym na danym terenie.



Działem Obsługi Klienta

tel: (022) 332 34 63 lub e-mail: serwis@manta.com.pl
od poniedziałku do piątku w godz. 9.00-17.00

Producent zastrzega sobie możliwość wprowadzenia zmian w specyfikację produktu bez uprzedzenia.

Weight (Waga) 3g

Made in P.R.C.
FOR MANTA EUROPE



MBD01 MICRO BLUETOOTH DONGLE