

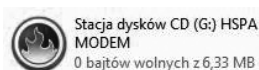
# HSDPA USB MODEM

## Instrukcja obsługi

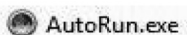
1. Otwieramy obudowę modemu 3G przesuując dolną pokrywę obudowy zgodnie z kierunkiem strzałki na obudowie.
2. Umieszczamy kartę SIM w modemie zgodnie z rysunkiem.
3. Umieszczamy modem w gnieździe USB komputer. Następuje wykrycie nowego urządzenia.



4. Instalacja sterowników powinna rozpocząć się automatycznie. Jeśli instalacja sterowników nie rozpocznie się automatycznie, klikamy na „Mój komputer”, a następnie na



i na



5. Instalujemy sterowniki modemu 3G postępując zgodnie z komunikatami na ekranie monitora.
6. Po zainstalowaniu sterowników na ekranie monitora pojawia się okno:



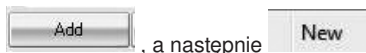
7. Aby połączyć z internetem klikamy na



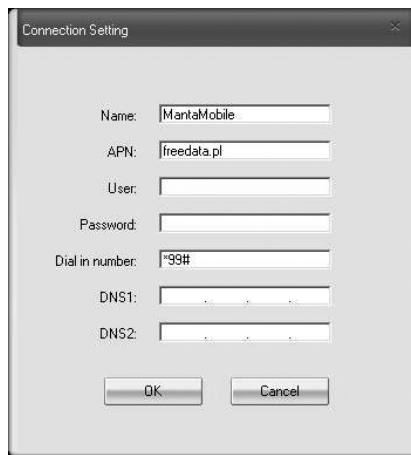
8. Aby skonfigurować APN klikamy na



- Następnie na **Connection Setting** i **Manually**  
9. W nowym oknie wybieramy



10. W kolejnym oknie wpisujemy parametry APN:



- Ustawienia zatwierdzamy klikając na przycisk



a następnie

### INFORMACJA O PRAWIDŁOWYM POSTĘPOWANIU W PRZYPADKU UTYLIZACJI URZĄDZEŃ ELEKTRONICZNYCH I ELEKTRYCZNYCH

Umieszczony na naszych produktach symbol przekreślonego kosza na śmieci informuje, że nieprzydatnych urządzeń elektrycznych czy elektronicznych nie można wyrzucać razem z odpadami gospodarczymi.

Właściwe działanie w wypadku konieczności utylizacji urządzeń czy podzespołów lub ich recyklingu polega na oddaniu urządzenia do punktu zbiórki, w którym zostanie ono bezpłatnie przyjęte. W niektórych krajach produkt można oddać podczas zakupu nowego urządzenia.

Prawidłowa utylizacja urządzenia daje możliwość zachowania naturalnych zasobów Ziemi na dłużej i zapobiega degradacji środowiska naturalnego. Informacje o punktach zbiórki urządzeń wydają właściwe władze lokalne.

Nieprawidłowa utylizacja odpadów zagrożona jest karami przewidzianymi prawem obowiązującym na danym terenie.

# HSDPA USB MODEM

## User's Manual

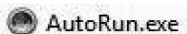
1. Open the cover by sliding bottom cover in the direction of the arrow on the cover.
2. Place the SIM card in the modem as shown.
3. Place the modem in the USB slot. New hardware will be found.



4. Driver Installation should start automatically. If the driver installation does not start automatically, click „My Computer” and then



and then



5. Install the drivers for a 3G modem by following the prompts on the screen.
6. After drivers installation MobileSuite window appears on the screen:



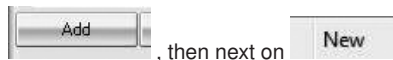
7. To connect to the Internet, click on



8. To configure the APN, click on



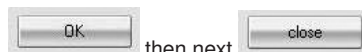
- Next on **Connection Setting** and **Manually**
9. In the new window choose



10. In the next window, enter the APN parameters:



Confirm the settings by clicking on the button



then next



Dział Obsługi Klienta

tel: +48 22 332 34 63 lub e-mail: serwis@manta.com.pl

**od poniedziałku do piątku w godz. 9.00-17.00**

Producent zastrzega sobie możliwość wprowadzenia zmian w specyfikację produktu bez uprzedzenia.



Made in P.R.C.  
FOR MANTA EUROPE

### MM330