



Instrukcja obsługi
Návod k obsluze
Használati útmutató
Інструкція користування
Инструкция использования

MSC-01



SOLAR CHARGER

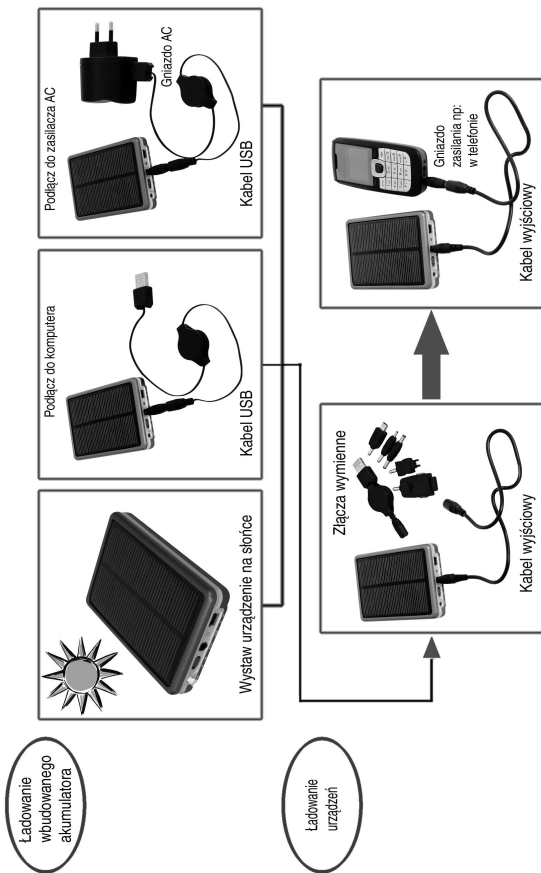
Instrukcja obsługi

Przenośna ładowarka słoneczna, wynalazek międzynarodowego zespołu ekspertów z dziedziny wysokich technologii jest wielofunkcyjnym urządzeniem zapewniającym ochronę środowiska oraz oszczędność energii i zaawansowanym technologicznie. Urządzenie posiada wydajną funkcję przechowywania baterii i zapewnia znakomitą stabilność. Dzięki takim zaletom jak bezpieczeństwo, wysoka kompatybilność i wydajność, niewielki rozmiar, długowieczność i korzystna relacja wydajności do ceny, ładowarka jest najlepszym rozwiązaniem w podróży biznesowej, poza domem, w domu, a także jako prezent dla krewnych i przyjaciół.

Przy użyciu niniejszej ładowarki można ładować prawie wszystkie typy telefonów komórkowych, odtwarzaczy MP3, MP4, kamer cyfrowych itd.

DZIAŁANIE ŁADOWARKI

1. Istnieją trzy metody ładowania ładowarki słonecznej przed użyciem:
 - a. Wystaw urządzenie na światło słoneczne, wskaźnik „GO/OK” zaświeci się na czerwono, rozpocznie się przetwarzanie energii słonecznej w elektryczną, ładującą wbudowany akumulator.
 - b. Podłącz wejście „DC IN” ładowarki do komputera przy użyciu kabla USB, wskaźnik „GO/OK” zaświeci się na czerwono. Kiedy bateria ładuje się do pełna, wskaźnik „GO/OK” zmieni kolor na zielony zgodnie z funkcją automatycznej ochrony ładowarki.
 - c. Podłącz wejście „DC IN” ładowarki do zasilacza sieciowego przy użyciu kabla USB, wskaźnik „GO/OK” zaświeci się na czerwono. Kiedy bateria ładuje się do pełna, wskaźnik „GO/OK” zmieni kolor na zielony zgodnie z funkcją automatycznej ochrony ładowarki.



Ladowanie
wibudowanego
akumulatora

Ladowanie
urządzeń

2. W celu naładowania telefonu komórkowego lub innego urządzenia cyfrowego wykonaj następujące czynności:
 - a. Zainstaluj odpowiednią końcówkę na kablu i umieść go w wyjściu „DC OUT” ładowarki;
 - b. Połącz telefon lub inne urządzenie z ładowarką. Urządzenie zasygnalizuje, że rozpoczęło się ładowanie. Podczas ładowania możesz korzystać z telefonu.
 - c. Dodatkowa funkcja: latarka.

Ustaw przełącznik na 'on', dioda zacznie świecić i będzie mogła służyć jako oświetlenie.

SPECYFIKACJA:

Panel słoneczny: 5V/100mA

Wbudowana wysokowydajna bateria Li-ion: 1300mAh/ 3.7V

Napięcie wyjściowe: 5V

Prąd wyjściowy: 350~500mA

Wymiary: 95mm x 63mm x 14mm

Masa: 76g

UWAGA

1. Nie drap powierzchni panelu słonecznego ostrymi przedmiotami.
2. Upewnij się że panel słoneczny jest skierowany bezpośrednio w stronę światła słonecznego podczas ładowania energią słoneczną.
3. Chroń ładowarkę przed deszczem.
4. Przed pierwszym użyciem załaduj ładowarkę do pełna poprzez zasilacz AC lub kabel USB z komputera.
5. W przypadku nieprawidłowych zjawisk zwróć uwagę na temperaturę użytkowania urządzenia.



INFORMACJA O PRAWIDŁOWYM POSTĘPOWANIU W PRZYPADKU UTYLIZACJI URZĄDZEŃ ELEKTRONICZNYCH I ELEKTRYCZNYCH

Umieszczony na naszych produktach symbol przekreślonego kosza na śmieci informuje, że nieprzydatnych urządzeń elektrycznych czy elektronicznych nie można wyrzucać razem z odpadami gospodarczymi.

Właściwe działanie w wypadku konieczności utylizacji urządzeń czy podzespołów lub ich recyklingu polega na oddaniu urządzenia do punktu zbiórki, w którym zostanie ono bezpłatnie przyjęte. W niektórych krajach produkt można oddać podczas zakupu nowego urządzenia.

Prawidłowa utylizacja urządzenia daje możliwość zachowania naturalnych zasobów Ziemi na dłużej i zapobiega degradacji środowiska naturalnego. Informacje o punktach zbiórki urządzeń wydają właściwe władze lokalne.

Nieprawidłowa utylizacja odpadów zagrożona jest karami przewidzianymi prawem obowiązującym na danym terenie.



Dział Obsługi Klienta

**tel: +48 22 332 34 63 lub e-mail: serwis@manta.com.pl
od poniedziałku do piątku w godz. 9.00-17.00**

Producent zastrzega sobie możliwość wprowadzenia zmian w specyfikację produktu bez uprzedzenia.

Made in P.R.C.
FOR MANTA EUROPE

