

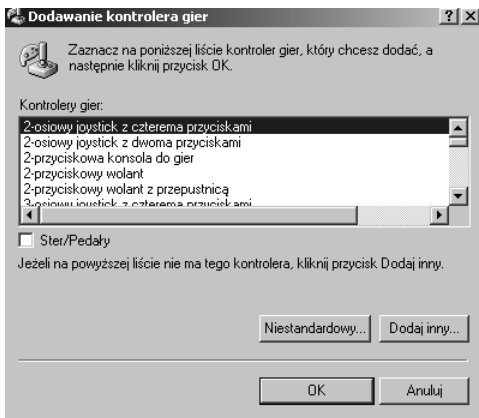
PC IRON INSTRUKCJA

Instalacja:

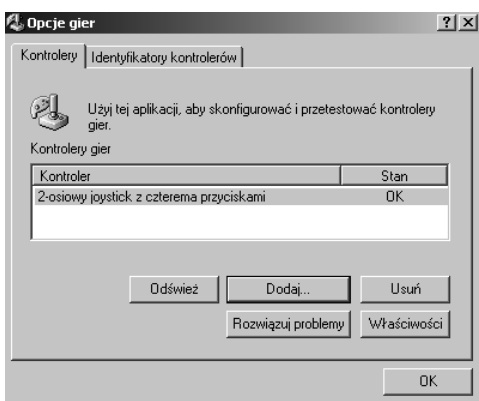
- ◆ Podłącz joystick do portu gier komputera; umieszczonego na tylnej ścianie obudowy, na ogół znajdującego się przy karcie dźwiękowej
- ◆ Po włączeniu komputera kliknij ikonę „Mój komputer”, a następnie w katalogu „Panel Sterowania” wybierz ikonę „Kontrolery gier” lub „Opcje gier” (w zależności od wersji Windows).



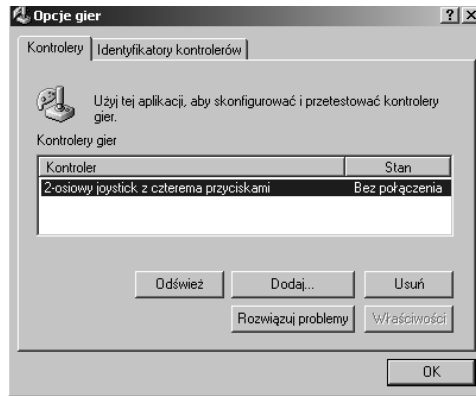
- ◆ Po wyświetleniu okna dialogowego, kliknij przycisk „Dodaj”
- ◆ Następnie z „listy” wybierz kontroler o nazwie „2-osiowy joystick z czterema przyciskami” i zatwierdź przyciskiem „OK”. System sam, ze swoich zasobów, zainstaluje konieczne sterowniki.



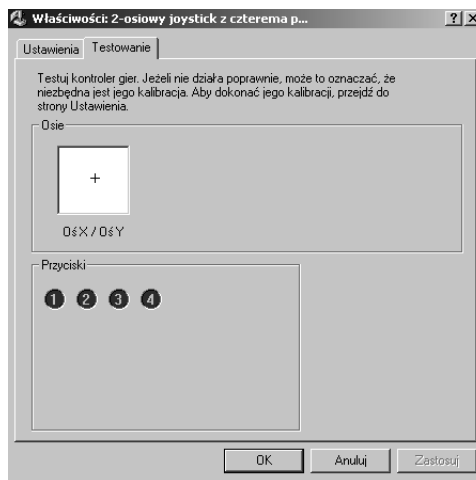
- ◆ W wyświetlonym teraz oknie dialogowym pojawi się nazwa kontrolera, a po prawej stronie stan połączenia. Powinno być napisane „OK”



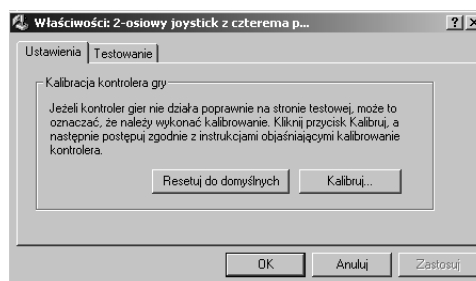
- ◆ Uwaga: Jeśli jako stan zostanie wyświetlona informacja: „Bez połączenia”, oznacza to, że należy sprawdzić czy wtyczka została dobrze włożona w gniazdo.



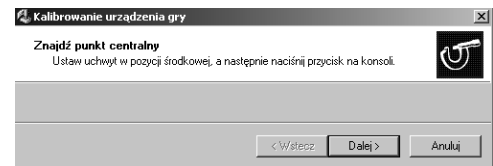
- ◆ Jeśli wszystko jest w porządku, w tym samym oknie dialogowym należy kliknąć „Właściwości”.
- ◆ Teraz wyświetli się okno dialogowe z dwoma zakładkami: „Ustawienia” i „Testowanie”. Najpierw na stronie „Testowanie” proszę sprawdzić, czy widoczny w białym okienku krzyżyk znajduje się w centrum okienka. Jeśli nie, można spróbować wycentrować krzyżyk pokrętlami osi X-Y przy manetce joysticka.



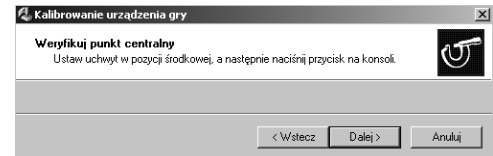
- ◆ Niżej, na czterech niewielkich czerwonych światełkach, możemy przetestować działanie przycisków. Jeśli wszystko jest w porządku zatwierdzamy naszą pracę przyciskiem „OK”. Jeśli nie, przechodzimy do drugiej zakładki „Ustawienia” i tam klikamy klawisz „Kalibruj”. Teraz otwiera się „Kreator kalibrowania”. Po wciśnięciu przycisku „dalej” należy uważnie czytać polecenia na górze okna i postępować według nich.



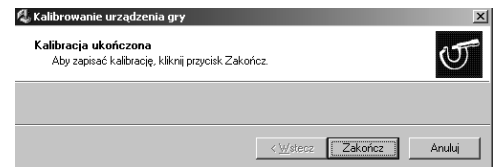
- ◆ To znaczy:
 - 1 pozostawić joystick w położeniu centralnym (nie wychylać w żadną stronę) i nacisnąć jeden z przycisków joysticka



- 2 po zmianie okna zatoczyć uchwytem kilka całkowitych kół i znów nacisnąć przycisk
- 3 powtórnie pozostawić joystick w położeniu centralnym (nie wychylać w żadną stronę) i nacisnąć jeden z przycisków joysticka



- 4 Zapisać ustawienia kalibracji klikając myszką przycisk „Zakończ”



- ◆ Teraz znów możemy przetestować joystick (zakładka „Testowanie”)
- ◆ Jeśli działa poprawnie (krzyżyk lekko drży w centrum okienka) i kontrolki przycisków działają normalnie, po naciśnięciu „OK” joystick jest gotowy do pracy.
- ◆ Jeśli nie operację kalibracji należy powtórzyć.

PC IRON INSTRUCTION

Installation:

- ◆ Plug the joystick in to the game port of computer
- ◆ In “control panel” open game controllers
- ◆ Press “add new”
- ◆ Add 2-axis joystick with four button
- ◆ After installation of drivers (this operation goes automatically) press specificaton
- ◆ Calibrate the joystick according to the instruction displayed on screen
- ◆ Joystick is ready after proper calibration
- ◆ Wheels on two sides of joystick, are for additional, detailed cilbration