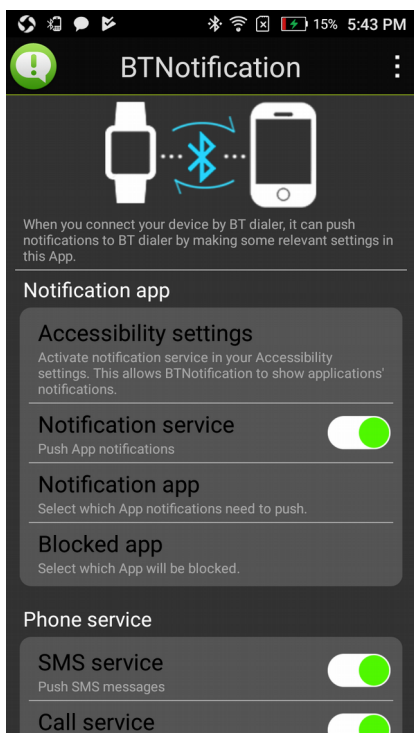


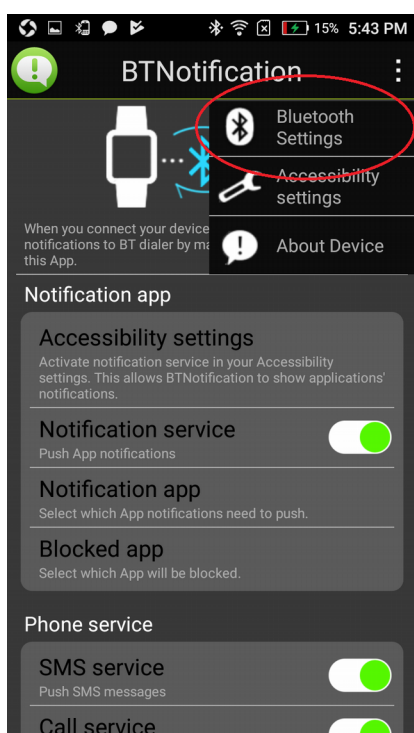
Instrukcja połączenia SWT201 z smartfonem.

Aby połączyć smartwatch z smartfonem potrzebna jest aplikacja BT Notification w wersji 1.1.43

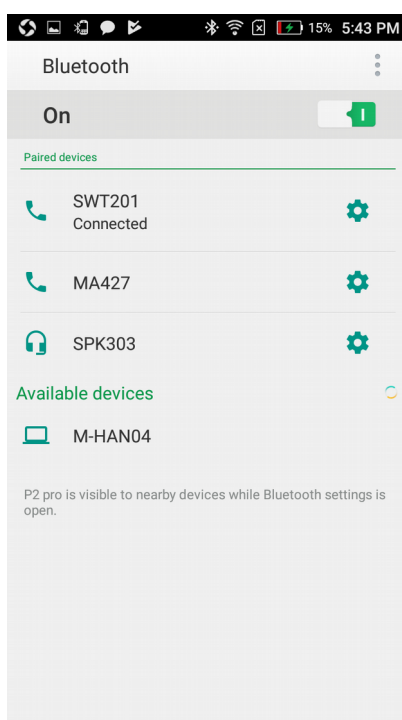
Uruchamiamy program BT notification



Ilustracja 1: widok ekranu konfiguracji programu BT Notification



Ilustracja 3: Uruchomienie wyszukiwania urządzeń Bluetooth.



Ilustracja 2: Panel połączeń Bluetooth połączone urządzenie SWT201

Wybrać ustawienia **bluetooth/Bluetooth Settings**

Wyświetli się panel połączeń bluetooth telefonu. Na liście wykrytych urządzeń wyświetli się SWT201.

Wybrać SWT201 z listy.

Połączyć z telefonem, potwierdzić połączenie z smartfonem, górnym przyciskiem na SWT201.

W niektórych systemach android wymagane jest nadanie uprawnień aplikacji.