

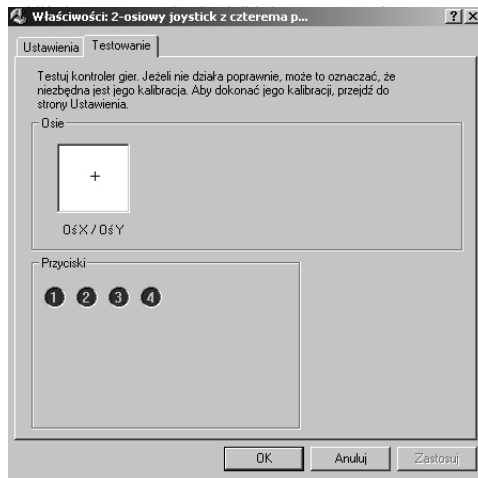
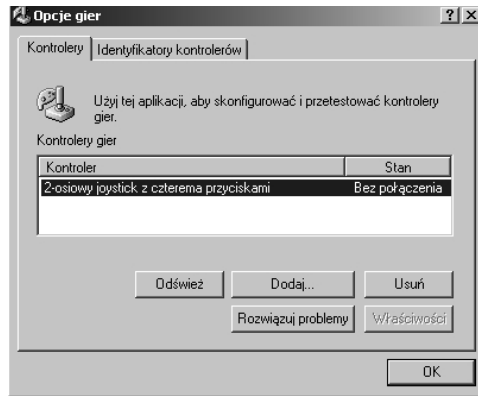
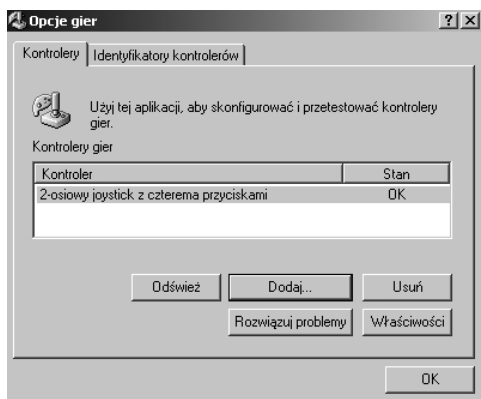
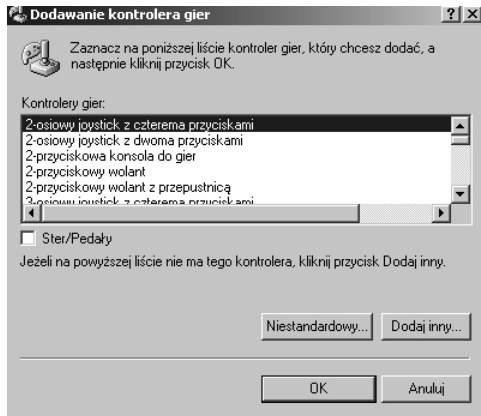
PC IRON INSTRUKCJA

Instalacja:

- ◆ Podłącz joystick do portu gier komputera; umieszczonego na tylnej ścianie obudowy, na ogół znajdującego się przy karcie dźwiękowej
- ◆ Po włączeniu komputera kliknij ikonę „Mój komputer”, a następnie w katalogu „Panel Sterowania” wybierz ikonę „Kontrolery gier” lub „Opcje gier” (w zależności od wersji Windows).

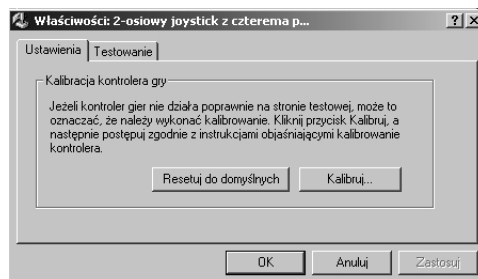


zainstaluje konieczne sterowniki.

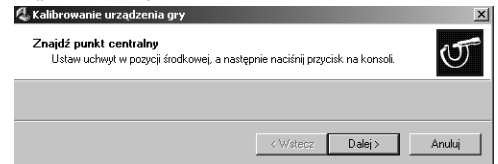


1 pozostawić joystick w położeniu centralnym (nie wychylać w żadną stronę) i nacisnąć jeden z przycisków joysticka

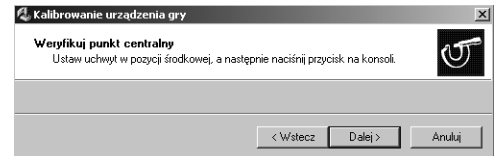
2 po zmianie okna zatoczyć uchwytem kilka całkowitych kół i znów nacisnąć przycisk
3 powtórnie pozostawić joystick w położeniu centralnym (nie wychylać w żadną stronę) i nacisnąć jeden z przycisków joysticka



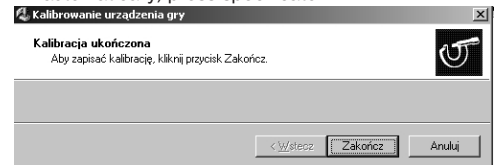
- ◆ Teraz znów możemy przetestować joystick (zakładka „Testowanie”)



PC IRON



- ◆ Press add new
- ◆ Add 2-axis joystick with four button
- ◆ After installation of drivers (this operation goes automatically) press specificaton



KARTA GWARANCYJNA

.....
TYP SPRZĘTU

.....
NR. FABRYCZNY

.....
DANE KUPUJĄCEGO

WARUNKI GWARANCJI

GWARANCJA JEST WAŻNA DWANAŚCIE MIESIĘCY OD DATY ZAKUPU.

Klientowi przysługuje prawo wymiany sprzętu na nowy, jeżeli firma „MANTA” stwierdzi, że usunięcie wad jest niemożliwe do wykonania, w przypadku wad fabrycznych ujawnionych w ciągu 5 dni od daty zakupu. Karta gwarancyjna wypełniona w sposób niepełny lub niepoprawny jest nieważna.

Gwarancją nie są objęte:

Wadliwe działanie lub uszkodzenia spowodowane niewłaściwym użytkowaniem lub nadużywaniem produktu, niedbałością klienta lub stosowaniem nieoryginalnych materiałów eksploatacyjnych, a także stosowaniem produktu niezgodnie z instrukcją obsługi lub przepisami bezpieczeństwa.

Wadliwe działanie i uszkodzenia wynikłe wskutek pożaru, powodzi, uderzeń pioruna, przepięć w sieci energetycznej, podłączenia do nie uziemionego gniazda zasilania, działania środków chemicznych.

Reklamujący zobowiązany jest dostarczyć urządzenie do sprzedawcy w oryginalnym opakowaniu fabrycznym. W innym przypadku ryzyko uszkodzenia urządzenia podczas transportu ponosi reklamujący, oraz istnieje możliwość nie przyjęcia urządzenia do serwisu z braku możliwości identyfikacji producenta urządzenia.

Ujawnione w okresie gwarancji wady sprzętu będą usuwane bezpłatnie po dostarczeniu urządzenia do serwisu w terminie: 14 dni w przypadku dostarczenia urządzenia do punktu sprzedaży i gdy usunięcie usterki jest możliwe w serwisie „MANTY”, 21 dni w przypadku konieczności wysyłania urządzenia poza punkt sprzedaży lub sprowadzania niezbędnych do naprawy części.

Nabywca traci prawa gwarancyjne w przypadku dokonania zmian konstrukcyjnych w produkcie!

Wszelkie uszkodzenia mechaniczne sprzętu, typu złamania, pęknięcia, urwania, itp. NIE PODLEGAJĄ NAPRAWIE GWARANCYJNEJ. Ewentualna naprawa, będzie odpłatna i ustalana indywidualnie z klientem przez serwis firmy MANTA.

BEZ PIECZĄTKI PUNKTU SPRZEDAŻY (LUB DOWODU ZAKUPU) ORAZ DATY SPRZEDAŻY KARTA GWARANCYJNA JEST NIEWAŻNA

DATA SPRZEDAŻY.....

Pieczętka i Podpis sprzedającego